

INSTALLAZIONE E MANUTENZIONE

CARATTERISTICHE TECNICHE

Questo apparecchio è conforme alle direttive europee:

- 2002/95/CE sulle limitazioni di utilizzo di certe sostanze pericolose.

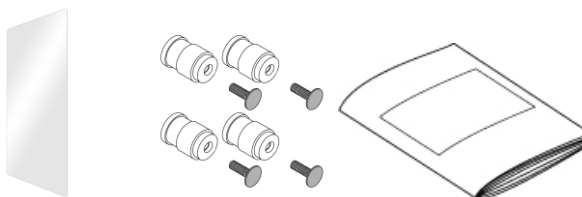
MANUTENZIONE

Prima di tutte le operazioni assicurarsi che l'apparecchio sia completamente freddo.

Per la pulizia dei cristalli utilizzare un panno soffice umido con detergente neutro. Mai utilizzare detergenti abrasivi, corrosivi o solventi.

CONTENUTO DELL'IMBALLO

1. Apparecchio
2. Kit di fissaggio a muro
3. Libretto di istruzioni
4. Etichetta



XXXX

XXXXX XX
12345678

Cat.

TYPE....

Model.....



IP24 230V~50Hz

...W



INSTALLAZIONE

1_ Sballare l'apparecchio ed appoggiarlo sulla protezione in polistirolo o su un tappeto

- Leggere attentamente queste istruzioni prima dell'installazione e uso dell'apparecchio. Conservarle per tutte le consultazioni successive.
- Utilizzare l'apparecchio unicamente secondo queste istruzioni.
- Queste istruzioni non coprono tuttavia tutte le situazioni che si possono presentare. Usare prudenza e buonsenso durante l'installazione e l'utilizzo dell'apparecchio.
- E' vietato modificare in qualsiasi maniera le caratteristiche dell'apparecchio o staccare le parti fissate.
- Assicurarsi che l'apparecchio sia in buono stato.
- Non usare l'apparecchio se danneggiato. Contattare il rivenditore o personale professionale qualificato.
- I materiali usati per l'imballaggio sono riciclabili. Per lo smaltimento utilizzare gli appositi contenitori per la raccolta differenziata.

2_ Posizionamento e installazione

Questo è un apparecchio d'uso domestico per il riscaldamento degli ambienti. Non deve essere destinato ad altro uso. Deve essere fissato ad una parete come indicato in queste istruzioni.

Rispettare le distanze minime indicate. (Fig 2-3)

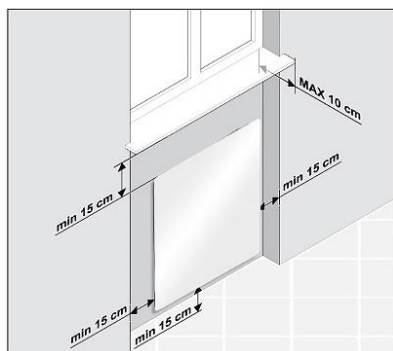


Fig. 2

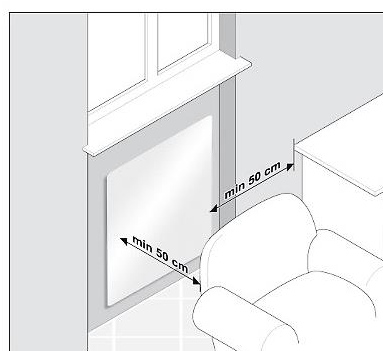


Fig. 3

Non installare l'apparecchio:

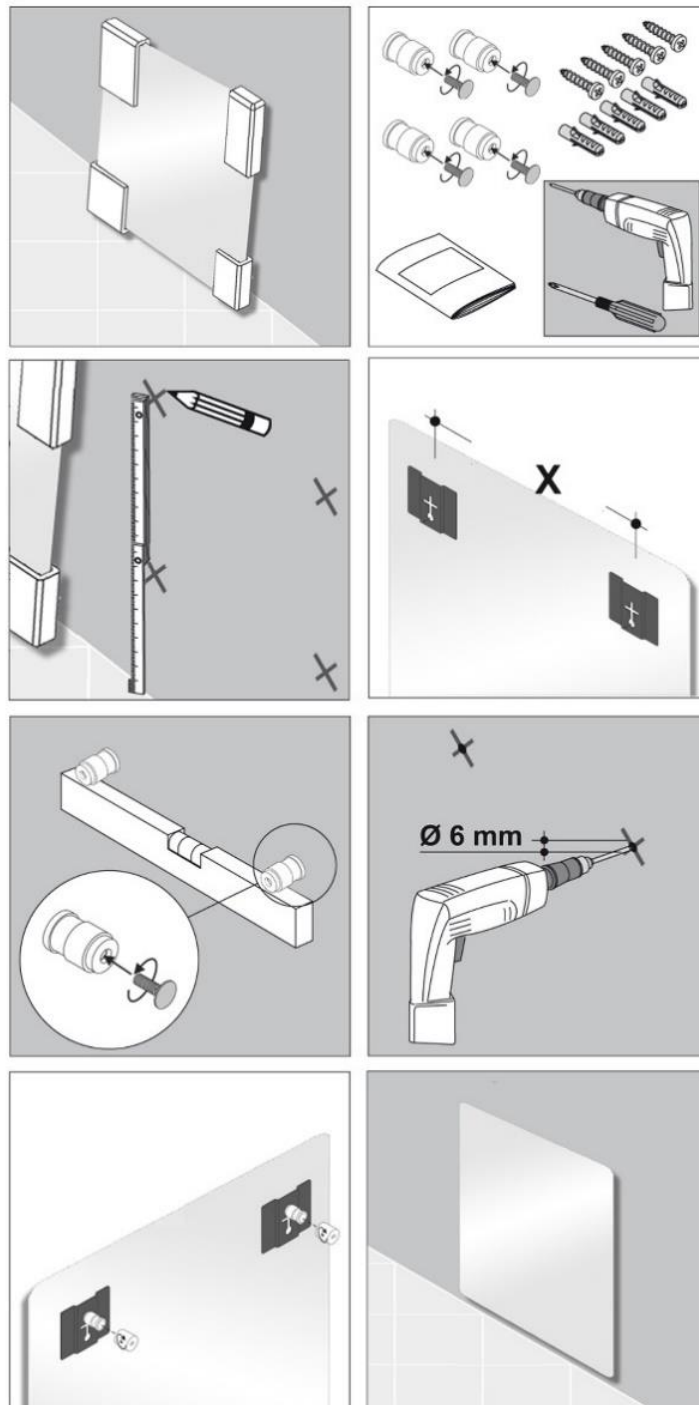
- a. In contatto con la parete o con il pavimento.
- b. In prossimità di materiali infiammabili o combustibili o di recipienti sotto pressione
- c. Verificare che non ci siano cavi elettrici o tubi nel muro che possano essere danneggiati durante l'installazione.

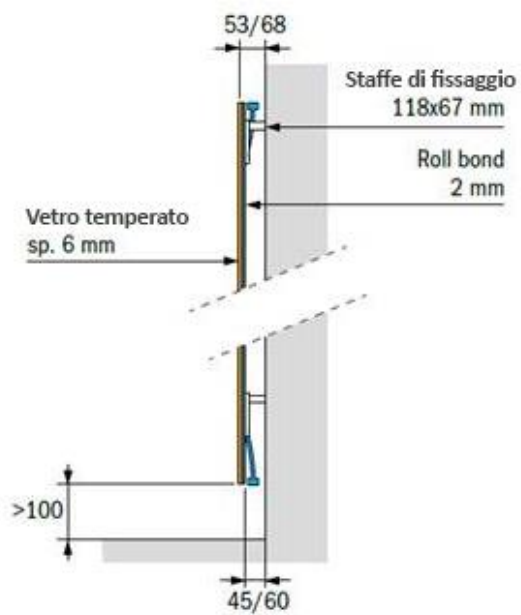
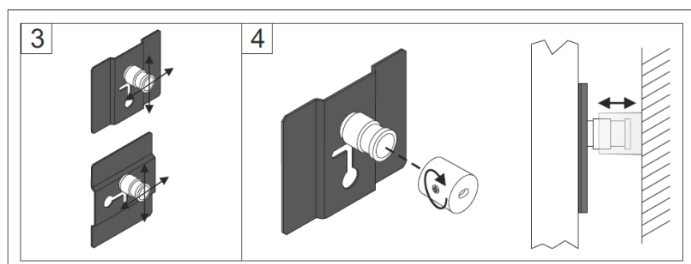
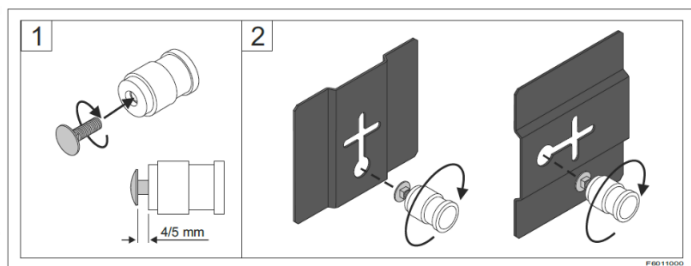
3_ Fissaggio al muro

Assicurarsi che i tasselli e le viti in dotazione siano adatti al tipo di muro sul quale l'apparecchio sarà fissato.
In caso di dubbio affidarsi a personale professionale qualificato.

IMPORTANTE:

Si raccomanda di bloccare l'apparecchio solo con le viti delle mensole superiori. Lasciare quelle inferiori leggermente allentate in modo da consentire al pannello di dilatarsi durante il riscaldamento.





4_ Allacciamento idraulico

Si consiglia di rivolgersi a personale qualificato.

Non Installare l'apparecchio se l'apparecchio e le scatole sono danneggiate.

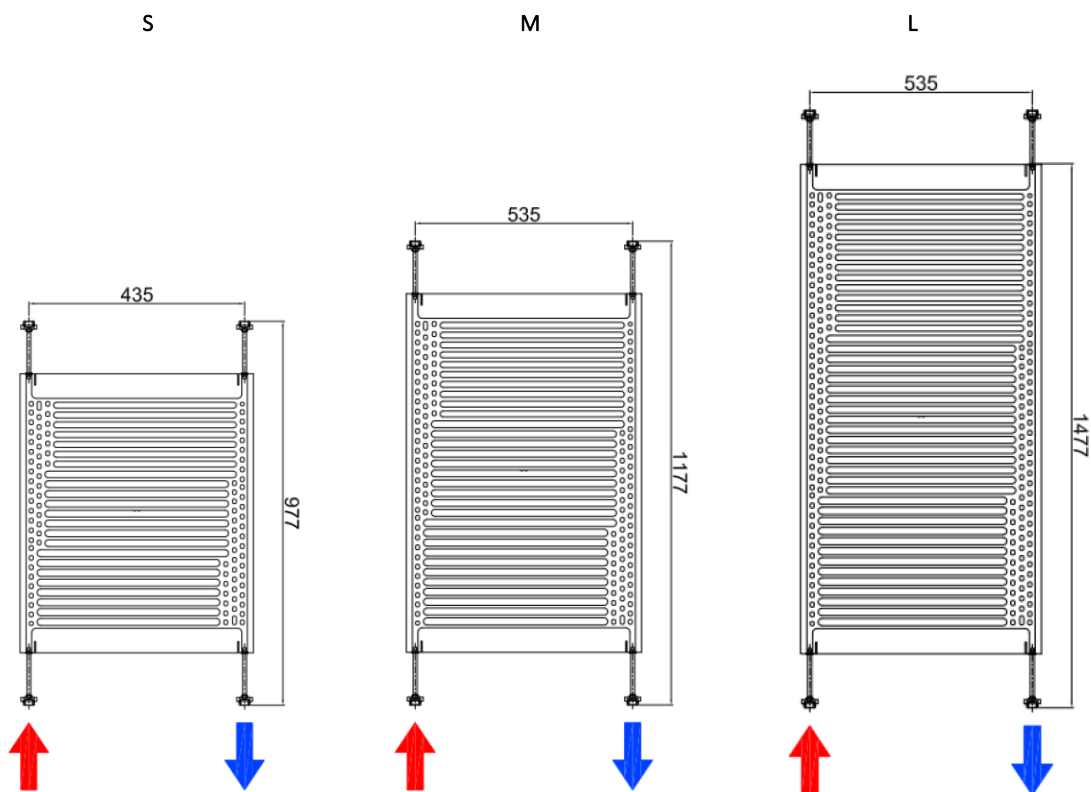
CARATTERISTICHE ED ALLESTIMENTO COMUNE DEL PRODOTTO:

ogni scambiatore di calore è provvisto di 4 attacchi filettati internamente da 1/2" gas; il collegamento (obbligatorio) di mandata è contrassegnato da una freccia di colore ROSSO direttamente sullo scambiatore, mentre il collegamento di ritorno all'impianto è contrassegnato da una freccia BLU.

Le rimanenti 2 connessioni sono riservate, a discrezione dell'installatore, all'installazione della valvola di sfiato e del tappo cieco (non inclusi)

	S	M	L
Pressione (max.) di esercizio:	4 bar	4 bar	4 bar
Temperatura (max.) di esercizio:	95°C	95°C	95°C
Resa termica approssimativa (ΔT 50°C):	450 W	570 W	760 W
Capacità scambiatore:	0,24 L	0,48 L	0,65 L
Dimensioni vetro frontale (mm): mod. Alfa	1000x500	1220x600	1520x600
Dimensioni vetro frontale (mm): mod. Beta	1063x532	1300x650	1600x670
N.B.: sebbene la forma e le misure del vetro frontale differiscano tra i singoli modelli del prodotto, lo scambiatore di calore posto sul retro del medesimo rappresenta un componente standard comune a tutti i modelli ed è disponibile unicamente nelle 3 misure (SMALL / MEDIUM / LARGE) raffigurate qui sopra.			
Pregasi considerare una tolleranza di ± 2 mm in relazione all'interasse degli attacchi indicato.			

VISTA POSTERIORE SCAMBIATORE:



AVVERTENZE

- Questo apparecchio non deve essere usato da persone (inclusi) con capacità fisiche sensoriali o mentali ridotte. Non devono fare operazioni di pulizia e manutenzione. I bambini non devono giocare con l'apparecchio.
- L'apparecchio è stato studiato per il riscaldamento dei locali domestici.
- Durante il suo funzionamento normale la superficie dell'apparecchio può raggiungere temperature elevate che possono provocare ustioni.
- L'apparecchio non deve essere usato se i cristalli sono danneggiati
- Si raccomanda di non coprire mai l'apparecchio per evitare surriscaldamenti pericolosi. (Fig. 6)



Fig 6

- **RACCOMANDAZIONE IMPORTANTE:** il produttore si raccomanda vivamente, che l'acqua circolante nell'impianto di riscaldamento venga **preventivamente trattata mediante uno (o più) appropriati dispositivi di filtraggio e/o decalcificazione**, in modo tale da prevenire l'eventuale formazione di depositi calcarei all'interno dello scambiatore, che potrebbero condurre alla graduale perdita della resa termica del prodotto a causa della presenza di ostruzioni alla libera circolazione dell'acqua dell'impianto di riscaldamento. Ricordiamo che gli scambiatori interessati da ostruzioni calcaree o non correttamente collegati all'impianto di riscaldamento secondo il verso delle frecce (ROSSA / BLU = vedi sopra) riportate sul medesimo dal produttore, **NON** saranno coperti dalla ns. garanzia.

INSTRUCTIONS AND MAINTENANCE

TECHNICAL FEATURES OF THE APPLIANCE

This appliance complies with European Directives:

- 2002/95/CE on the restrictions of the use of certain hazardous substances.

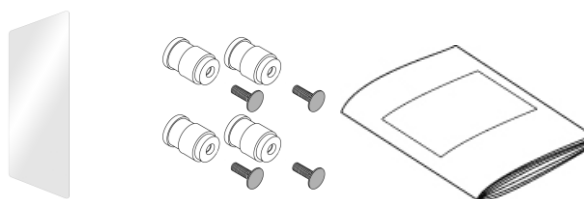
MAINTENANCE

Prior to all operations, make sure that the appliance is completely cool.

For cleaning use a soft damp cloth with neutral detergent for crystal glass cleaning. Do not use abrasive or corrosive detergents or solvents.

PACKAGE CONTENT

1. Appliance
2. Wall mounting kit
3. Instruction manual
4. Features label



XXXX

XXXXX XX
12345678

Cat.

TYPE....

Model.....



IP24 230V~50Hz

...W



LCIE
ELECTRICITE

INSTALLATION

1_ Unpack the appliance and place it either on the polystyrene protection or on a carpet

- Read these instructions carefully before installing and using the appliance. Keep them for all future reference.
- Use the appliance only according to these instructions.
- These instructions, however, do not cover all situations that may arise. Use caution and common sense when installing and using the appliance.
- It is forbidden to modify in any way the features of the appliance or to disconnect fixed parts.
- Make sure that the appliance is in good state.
- Do not use the appliance if damaged. Contact the retailer or professional qualified personnel.
- The materials used for packaging can be recycled. For disposal use the dedicated recycling containers

2_ Positioning and installation

This appliance is intended for domestic use for room heating. It shall not be used for other purposes. It must be fixed onto a wall as indicated in this instruction manual.

Keep the given minimum distances. (Fig 2-3)

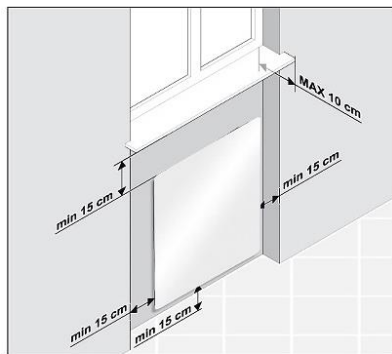


Fig. 2

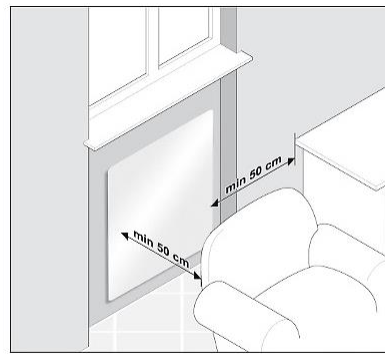


Fig. 3

Do not install the appliance:

- a. In contact with the wall or floor.
- b. In close proximity to flammable or combustible materials or pressurized containers.
- c. Make sure that there are no electrical cables or pipes in the wall which could be damaged during installation.

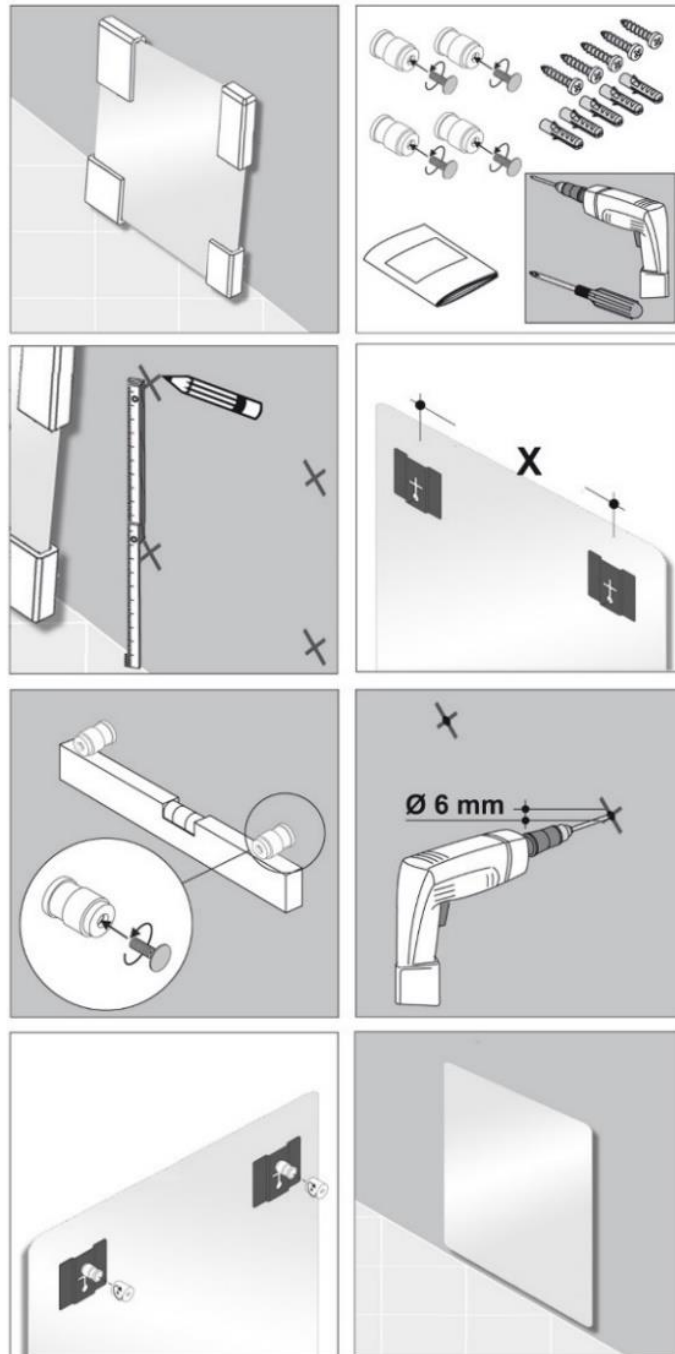
3_ Wall mounting

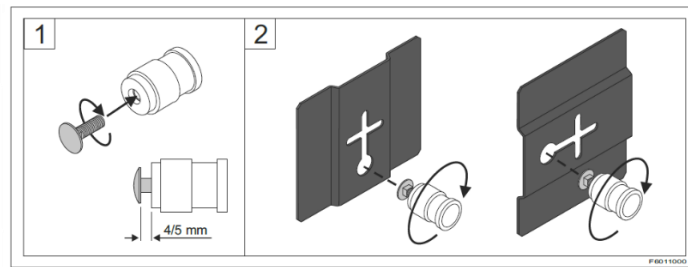
Make sure the plugs and screws provided are suitable for the wall type onto which the appliance is going to be mounted.

If in doubt, ask professional qualified personnel.

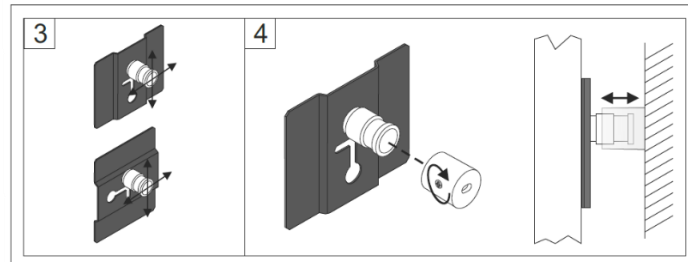
IMPORTANT:

It is recommended to lock the appliance only with the screws of the upper shelves. Leave the lower ones slightly loose in order to allow the panel to dilate during heating.

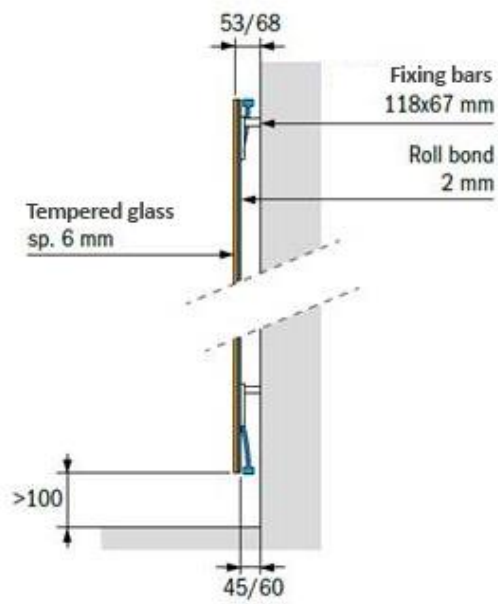




FRONTE



RETRO



4_ Hydraulic connection

It is advisable to contact a qualified technician.

Do not install the appliance if the appliance and the boxes are damaged.

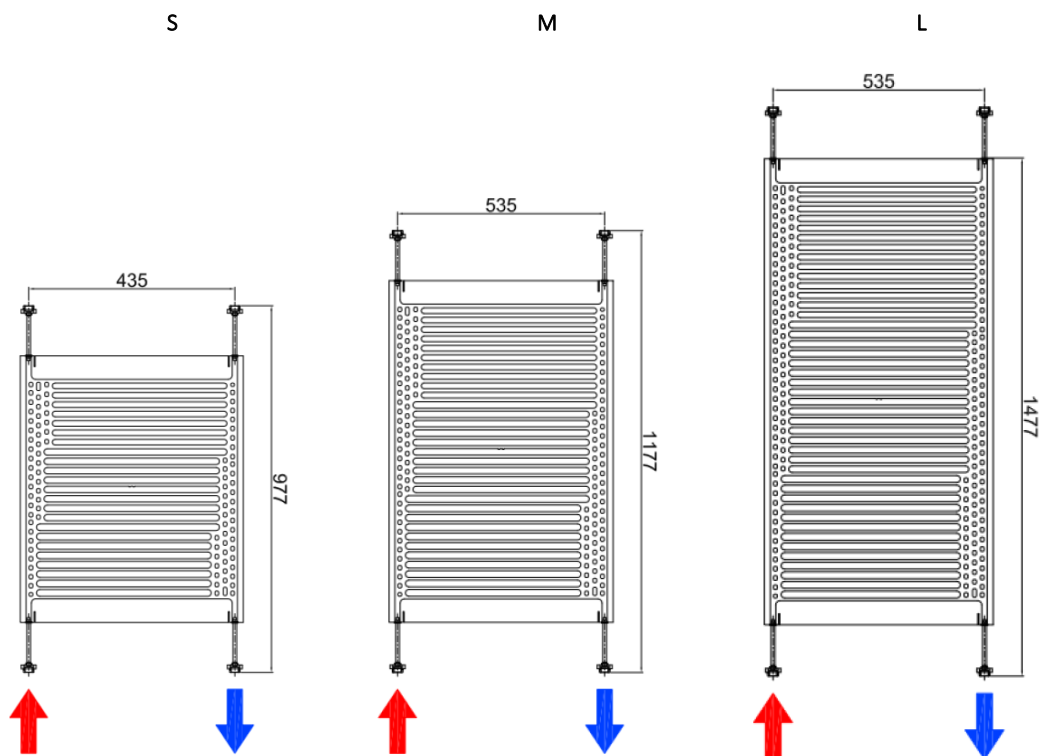
COMMON FEATURES & EQUIPMENT:

Every heat exchanger is equipped with 4 x 1/2" thread connection; the mandatory INLET connection is marked with a RED arrow directly on the exchanger, while the OUTLET is marked with a BLUE one.

The remaining 2 connections are available for freely installation of 1/2" air-vent and blind plug (not included)

	S	M	L
Max. (working) pressure:	4 bar	4 bar	4 bar
Max. (working) temperature:	95°C	95°C	95°C
Approx. heating performance (ΔT 50°C):	450 W	570 W	760 W
Water capacity:	0,24 L	0,48 L	0,65 L
Front glass size (mm): mod. Alfa	1000x500	1220x600	1520x600
Front glass size (mm): mod. Beta	1063x532	1300x650	1600x670
NOTE: even if the front glass design and size is varying among the different models, the heat-exchanger placed on the rear side of the product is a standard component common to all models and available only in the 3 sizes (SMALL / MEDIUM / LARGE) shown here above. Please consider everywhere a size-tolerance of ± 2 mm			

EXCHANGER'S BACKSIDE-VIEW:



WARNINGS

- This appliance is not intended for use by persons (including children) with reduced physical sensory or mental capabilities.
- Children should be supervised, they must not play, hang or lean on the appliance.
- The appliance was designed for the heating of domestic premises.
- During normal operation the surface of the appliance may reach high temperatures which can cause burns.
- Combustible or flammable materials and pressurized containers (sprays, fire extinguishers, etc.) must be kept at a distance of at least 50cm from the appliance.
- Do not touch the appliance with wet hands or feet.
- The appliance must not be used if the crystal glass is damaged.
- It is important not to cover the appliance at any time in order to avoid dangerous overheating. (Fig. 6)

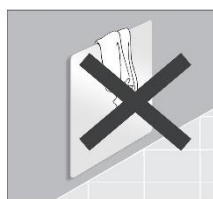


Fig 6

- **RACCOMANDATION:** the manufacturer highly recommends that the water within the **heating circuit is properly treated through one or more appropriate filter device(s)** in order to prevent limescale and similar deposits within the heat-exchanger that might lead to the gradual loss of its heating-performance because of obstruction(s). We kindly remind, that through limescale-deposits obstructed heat-exchangers are **not** covered by the manufacturer's warranty as well as those installed by wrong inlet / outlet connections leading to poor water-circulation.